



**Action
Sport Santé
Nutrition**



**MAISON
SPORT
SANTÉ
CHINON 37**

ASSN pour une vie saine



DOSSIER DE PARTENARIAT



SOMMAIRE

1. PRÉSENTATION DE L'ASSN	01
2. ÉVÉNEMENTS & PARTENARIATS	06
A. TOUS EN ROSE	07
B. RANDONNÉE SUR LE CHEMIN DE STEVENSON	16
C. SPECTACLE DE DANSE	19
3. PROJETS DE L'ASSOCIATION	22
4. PARTENAIRES DE L'ASSOCIATION	23
5. SPONSORING & MÉCÉNAT	24

1. PRÉSENTATION DE L'ASSN



Localisation

Espace Rochelude
15 Rue des Fontenils
37500 Chinon



QUI SOMMES NOUS ?

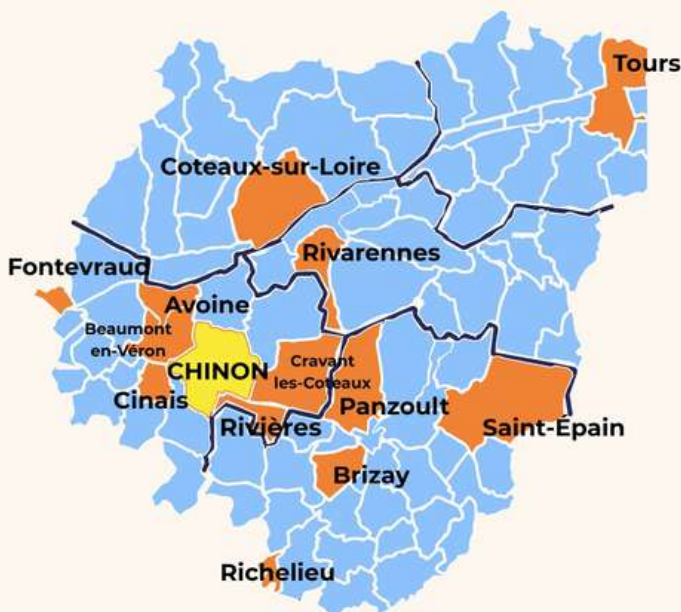
Fondée en **2020** à Chinon, l'association Action Sport Santé Nutrition (ASSN) rassemble aujourd'hui plus de **850 adhérents**.

Elle a pour mission de promouvoir l'**activité physique pour tous**, dans une **approche inclusive et bienveillante**.

L'association est également spécialisée dans l'Activité Physique Adaptée (APA), destinée aux personnes atteintes de pathologies, afin de favoriser leur santé, leur autonomie et leur bien-être, ce qui nous a permis d'obtenir l'**habilitation Maison Sport Santé en 2024**.

NOTRE RAYONNEMENT

L'association déploie ses actions sur un territoire couvrant un rayon de **50 km autour de Chinon**.



1. PRÉSENTATION DE L'ASSN

COMBIEN SOMMES-NOUS ?

850 ADHÉRENTS

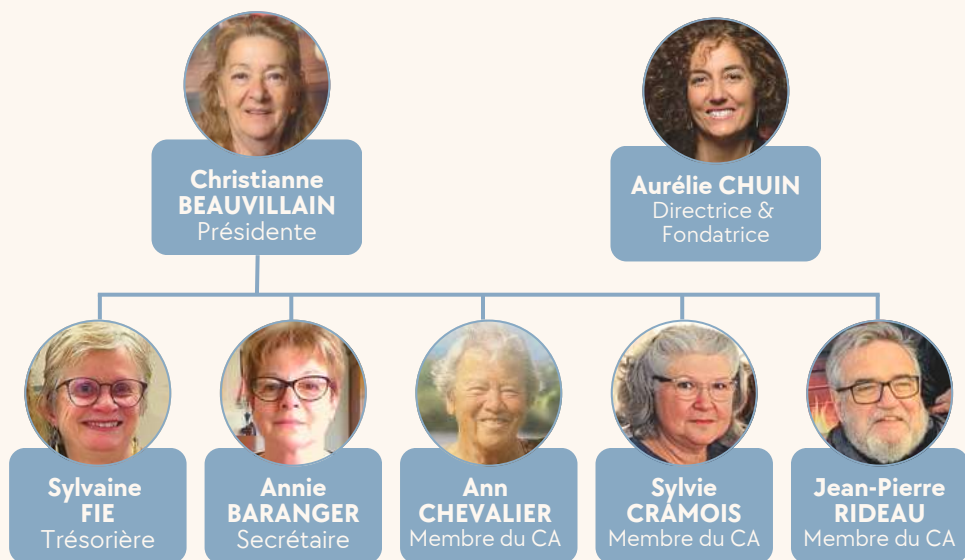
80 ENFANTS

15 BÉNÉVOLES

6 MEMBRES DU CA

4 SALARIÉS

COMPOSITION DU CONSEIL D'ADMINISTRATION



1. PRÉSENTATION DE L'ASSN

L'ÉQUIPE DE L'ASSN



Aurélie Chuin

Directrice
Éducatrice APA
Gym Adaptée
Marches



Maïlys Mémin

Éducatrice sportive
Zumba Tonique,
Adaptée & Ados
Gym Adaptée
Étirements & Relaxation
Danse Moderne
Adultes & Enfants



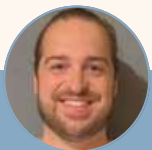
Emma Siloret

Éducatrice APA
Gym Adaptée
Pilates
Multi-Activités Adultes



Morgane Stoter

Éducatrice sportive
Gym Adaptée
Pilates
Fit Stick
Cardio Boxing



Clément Méteau

Éducateur sportif
Cross Training
Cuisses Abdos Fessiers



Coline Esteve

Éducatrice Sportive
Ateliers
Sensoriels & Motricité
Enfants 15 mois à 6 ans



Romain Martin

Éducateur sportif
Gym Adaptée



Benoît Joly

Éducateur sportif
Gym Adaptée



Lucie Bretoneiche

Professeur de Yoga
& Yoga Adapté



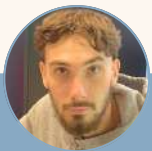
Élise Canard

Sophrologue



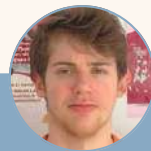
Émilie Lecomte

Ditétiennienne



Julien Tauvy

Éducateur sportif
Alternant



Aubin Reversé

Éducateur sportif
Alternant



Maxime Borges

Alternant en
Communication



Morgan Veryrunes

Étudiant en Classe
Préparatoire BPJEPS

1. PRÉSENTATION DE L'ASSN

NOS ACTIVITÉS

ADULTES



CROSS TRAINING



ETIREMENTS
RELAXATION



FIT-STICK / CARDIO-BOXING
ADAPTÉ & TONIQUE



CUISSES / ABDOS /
FESSIERS



GYM ADAPTÉE



MARCHES



PILATES



YOGA



ZUMBA ADAPTÉE



ZUMBA TONIQUE



SOPHROLOGIE



YOGA ADAPTÉ



GYM TONIQUE



DANSE MODERNE



MULTI-ACTIVITÉS

ENFANTS



DANSE MODERNE



ZUMB'ADOS



MULTI-ACTIVITÉS



ATELIERS MOTRICITÉ

1. PRÉSENTATION DE L'ASSN

NOTRE PUBLIC



Tous âges

Des tout-petits
aux seniors.



Tous publics

Dont les personnes en
situation de handicap.



Tous niveaux

Activités adaptées à tous
les âges et tous les niveaux,
débutants et confirmés.

NOS PRINCIPAUX ÉVÈNEMENTS



TOUS EN ROSE



**SÉJOUR
RANDONNÉE**



**SPECTACLE
DE DANSE**



**MARCHE
NOCTURNE
GOURMANDE**



**SORTIES À LA
JOURNÉE**

2. ÉVÉNEMENTS & PARTENARIATS

Forte de son **ancrage local** et portée par des valeurs de **solidarité**, de **santé** et de **lien social**, l'association ASSN souhaite s'entourer de **partenaires engagés** pour poursuivre et développer ses **projets événementiels sur l'année 2026**.

C'est pourquoi nous souhaitons aujourd'hui vous associer à cette **dynamique** et solliciter votre **accompagnement** dans la mise en œuvre.

PROJETS DE PARTENARIATS 2026

2 AU 15 MAI 2026

- **RANDONNÉE SUR LE CHEMIN DE STEVENSON**

30 MAI 2026

- **SPECTACLE DE DANSE**

3 ET 4 OCTOBRE 2026

- **TOUS EN ROSE**

DÉCEMBRE 2026

- **LAMPIONS SUR LE MARCHÉ DE NOËL DE CHINON**

MAIS AUSSI...

- **MARCHE NOCTURNE GOURMANDE**
- **MOVEMBER EN BLEU (CANCERS DE L'HOMME)**
- **JEUX INTER-VILLAGES**

2. ÉVÉNEMENTS & PARTENARIATS



TOUS EN ROSE

DEVENEZ PARTENAIRE D'UN ÉVÉNEMENT SOLIDAIRE ET FÉDÉRATEUR !

- Porté par l'engagement des partenaires, bénévoles, participants et acteurs locaux, **TOUS EN ROSE** est devenu un **rendez-vous solidaire incontournable du Chinonais**, chaque premier week-end d'octobre.
- Ensemble, mobilisons-nous pour la **santé**, en sensibilisant au dépistage des cancers et en soutenant activement la lutte contre la maladie.
- Rejoignez une **dynamique collective** et affirmez votre **rôle d'acteur local engagé**.
- Un **village TOUS EN ROSE animé** sur tout le week-end avec **plus de 40 stands** : prévention & dépistage du cancer, tests bilan de forme, animations pour petits et grands, artisans et commerçants locaux, buvette et restauration, animation danse & musique...



TOUS EN ROSE

RETOUR SUR L'ÉDITION 2025 : UNE MOBILISATION EXCEPTIONNELLE

- **850 participants** réunis pour marcher ou courir ensemble dans une ambiance solidaire et conviviale.
- **2500 visiteurs** sont passés tout au long du week-end pour soutenir la cause, participer aux animations et partager un moment fédérateur.
- **150 bénévoles** mobilisés en amont et pendant l'événement.
- **80 partenaires** engagés aux côtés de TOUS EN ROSE à travers diverses actions solidaires tout au long du mois d'octobre.



TOUS
EN ROSE!
2025

Action
Sport Santé
Nutrition

Le Samedi
4 octobre de 13h30 à 20h
et Le Dimanche
5 octobre de 9h à 17h

9 CHINON
Promenades
des Dr Mattraits

VILLE DE CHINON

ASSN pour une vie saine



TOUS EN ROSE

UN ENGAGEMENT CONCRET AU SERVICE DES PERSONNES TOUCHÉES PAR LE CANCER

- **15 500 € récoltés**, témoignant d'un formidable élan de générosité au service du développement du programme ASSN, dédié à l'accompagnement des personnes atteintes de cancer sur notre territoire.



ACCOMPAGNEMENT DU CANCER

Activités Physiques Adaptées
Sophrologie
Suivi diététique
Cafés roses

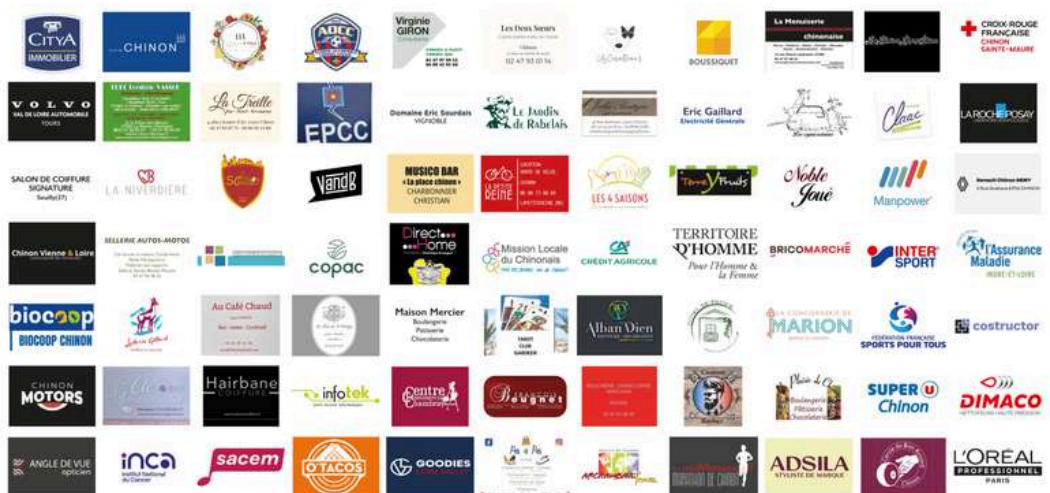


- Grâce à la mobilisation de tous, les fonds collectés permettent aujourd'hui de proposer un **programme d'accompagnement local**, spécifiquement conçu pour les personnes en cours de traitement ou en rémission récente.
- Activité Physique Adaptée, Sophrologie, Diététique, Cafés Roses...
- A ce jour, **plus de 30 personnes** ont rejoint notre programme.

TOUS EN ROSE

POURQUOI DEVENIR PARTENAIRE ?

- Valoriser l'**engagement solidaire et responsable** de votre entreprise.
- Bénéficier d'une **visibilité renforcée** auprès d'un large public local.
- Associer votre marque à une **cause forte, porteuse de sens et de valeurs humaines**.
- Renforcer votre **ancrage territorial** et votre **image citoyenne**.
- Contribuer concrètement à l'**accompagnement des personnes touchées par le cancer**.



TOUS EN ROSE

LES AVANTAGES DU PARTENARIAT 1/3

Vous bénéficiez d'une visibilité renforcée avec la présence de votre logo sur l'ensemble des supports de communication :

- Affiches, flyers, réseaux sociaux, site web.
- Kakémonos, panneaux et banderoles sur le village.
- Présence sur le stand Partenaires.
- Citation et remerciements lors des discours officiels.

TOUS EN ROSE!

ACCOMPAGNEMENT DU CANCER

Activité Physique Adaptée
Ateliers collectifs
Café roses
Accompagnement bien-être

RENSEIGNEMENTS
Aurélien Chélin 06.66.23.56.78
www.sportsantenutrition.fr

ASSN pour une vie saine

BRICOMARCHÉ
Rte de Turpenay, 37500 Chinon
02 47 53 66 50

Pour votre santé

ACTIVITÉS PHYSIQUES ADAPTÉES ET TONIQUES ADULTES
Gym, Zumba, Pilates, Yoga, Tai-chi, Exercices récréatifs, Tennis, Badminton, Aérobic, marche sportive, Aquagym, et randonnée.
Prévention, conseils diététiques, ateliers nutritionnels et équilibre.

ACTIVITÉS ENFANTS
Gymnastique, Tennis, Badminton, et autres activités.

ACTIVITÉS AUTOUR DU BIEN-ÊTRE
Méditation, Tai-chi, Yoga.

MAISON SPORT SANTÉ
Programme personnalisé pour les personnes en 300 ou 400 heures d'accompagnement.

MAISON SPORT SANTÉ
Aurélien Chélin 06.66.23.56.78
www.sportsantenutrition.fr

CHINON
Promenade des Dr. Mattraits
CHINON

ASSN pour une vie saine

TOUS EN ROSE
Samedi 4 octobre 2025

13h30	Ouverture du village pour les intervenants
14h	Course famille sur les promenades 1/2 ou 3 kms
15h	Course de zumba enfants
15h30	Course de zumba débutants enfants et adultes
16h	Accueil sur le village des membres de l'Association Chinon Rota Mob
16h30 à 17h30	Formation d'un Ruban Rose glorieux, humain
18h à 20h	Après Concert « Les Capots d'accords » et Boissons et restauration sur place

TOUS EN ROSE
Dimanche 5 octobre 2025

9h	Départ du village	12h15	Inauguration
9h30	Echauffement collectif des marches	12h45	Fanfare
9h45	Départ marche 8 kms	13h	Démonstration de cirque adaptée
9h55	Départ marche 13h15	13h15	Fanfare
10h05	Départ marche 24 kms	13h30	Concert de Fred Chasson
10h15	Entraînement de Lily Huguier, DJ, DJ	13h30	Démonstration de Lily Huguier, DJ, DJ
10h30	Départ des marches 5 et 10	15h	Concert de l'École de gymnastique et d'athlétisme
10h45	Fanfare	16h	Résultats de la tombola

TOUS EN ROSE 2025

INVITATION INAUGURATION
Le 5 Octobre à 12h15
sur les Promenades
des Docteurs Mattraits, Chinon

Venez partager un verre avec nous
dans notre Espace VID entre 12h et 14h

Contacts: Aurélie Chélin 06.66.23.56.78 ou Christianne Beauvillain 06.70.08.13.65
contact@sportsantenutrition.fr - www.sportsantenutrition.fr

Action Sport Santé Nutrition

CHINON

TOUS EN ROSE

LES AVANTAGES DU PARTENARIAT 2/3

Vous communiquez autour de votre engagement au sein de TOUS EN ROSE :

- Communication interne et externe (newsletter, réseaux sociaux...).
- Création de contenus valorisants (photos avec vos collaborateurs, vidéos de l'événement...).
- Mise en avant de vos valeurs d'entreprise : humain, solidarité, engagement sociétal.

Vous mobilisez et fédérez vos équipes :

- Encouragez vos collaborateurs à participer à la marche ou à la course solidaire TOUS EN ROSE : un team building fédérateur et porteur de sens.
- Renforcez la cohésion d'équipe autour d'un projet solidaire et local.

Vous bénéficiez de places Courses/Marches offertes selon votre niveau de partenariat :

- À partir de 150 € : 2 places
- À partir de 500 € : 6 places
- À partir de 1000 € : 10 places

TOUS EN ROSE

LES AVANTAGES DU PARTENARIAT 3/3

Vous participerez à la soirée de remerciements réunissant les partenaires, bénévoles et acteurs locaux, et recevez votre diplôme "Partenaire TOUS EN ROSE"

LE VENDREDI 13 NOVEMBRE 2026



SUPPORTS DE VALORISATION 2025



- DIPLOMES DES PARTENAIRES
- INVITATIONS
- KAKEMONO
- BANDEROLES
- PANNEAU SUCETTE
- DOUDOUNES
- BACHES
- AFFICHES REMERCIEMENTS
- TOMBOLA
- GOBELET
- TSHIRT
- CASQUETTE
- STICKERS
- STYLOS
- AFFICHES

2. ÉVÉNEMENTS & PARTENARIATS

**12 JOURS / 275 KMS
RANDONNÉE
SUR LE CHEMIN
DE STEVENSON**

RANDONNÉE CHEMIN DE STEVENSON

Dans le cadre de ses actions en faveur de **la santé**, de **l'inclusion** et du **lien social**, l'association ASSN initie en 2026 une **randonnée itinérante de 12 jours et 275 km sur le Chemin de Stevenson**.

Ce projet s'adresse au **groupe de marche du jeudi**, composé de **personnes présentant des pathologies**, et s'inscrit dans une démarche d'**Activité Physique Adaptée (APA)**.

Les **itinéraires** et les **étapes** seront conçus de manière **progressive** et **personnalisée**, afin de garantir la **sécurité**, le **bien-être** et le **plaisir** de la pratique pour l'ensemble des participants.

À la suite de l'expérience menée avec succès sur le GR34, qui a démontré **l'impact positif** de la marche itinérante sur **la santé physique, morale et sociale** des participants, l'association souhaite aujourd'hui **pérenniser** et **structurer** ce type de **projets à fort impact humain**.

La mise en œuvre de cette nouvelle aventure nécessite le **soutien de partenaires engagés**, désireux de contribuer à un **projet porteur de sens**.



RANDONNÉE CHEMIN DE STEVENSON

UTILISATION DES FONDS COLLECTÉS

Votre contribution permettra de financer :

- Équipements vestimentaires et accessoires personnalisés (t-shirts, sweats, coupe-vents, casquettes, gourdes...)
- Supports de communication dédiés au projet
- Conception et impression du livret de séjour
- Frais liés aux nuitées et à la logistique du parcours

CONTREPARTIES ET VISIBILITÉ PARTENAIRES

Les partenaires associés au projet bénéficieront de :

- L'intégration de leur logo sur les supports de communication
- Une valorisation médiatique via un article dans La Nouvelle République
- Une mention lors de reportages diffusés sur TV Tours et ICI Touraine
- Une mise en lumière dans le montage photo-vidéo diffusé à l'issue de la randonnée



2. ÉVÉNEMENTS & PARTENARIATS

SPECTACLE DE DANSE

SPECTACLE DE DANSE

L'an dernier s'est tenue la **1^{re} édition du spectacle de danse** de l'association ASSN, organisée à la salle des fêtes de Beaumont-en-Véron, et ayant rassemblé **plus de 350 spectateurs**.

Face au **succès rencontré** et à l'**enthousiasme des adhérents**, l'association souhaite naturellement proposer une **2^e édition en 2026**, afin de **pérenniser cet événement fédérateur** et de continuer à valoriser la pratique artistique et sportive.

La réalisation de ce projet nécessite aujourd'hui le **soutien de partenaires**, désireux de s'associer à un **événement culturel et convivial à fort impact local**.



SPECTACLE DE DANSE

UTILISATION DES FONDS COLLECTÉS

Votre contribution permettra de financer :

- Costumes de scène, maquillage et accessoires
- Boissons et denrées alimentaires pour le stand de la buvette / restauration
- Financement de la location de la salle et de la rémunération de la chorégraphe

CONTREPARTIES ET VISIBILITÉ PARTENAIRES

Les partenaires associés au projet bénéficieront de :

- L'intégration de leur logo sur les supports de communication
- Une valorisation médiatique via un article dans La Nouvelle République
- Une mise en lumière dans le montage photo-vidéo diffusé ultérieurement



3. PROJETS DE L'ASSOCIATION

ACTION SPORT SANTÉ NUTRITION



SE DÉVELOPPER

1

PROJET 01

Se développer, c'est donner à l'association les moyens de pérenniser ses actions et d'élargir son impact.



AUGMENTER LE RAYONNEMENT

2

PROJET 02

En augmentant notre rayonnement, nous souhaitons renforcer notre visibilité, attirer de nouveaux soutiens et fédérer une communauté plus large autour de nos valeurs.



DÉVELOPPER LE RÉSEAU DE PARTENARIAT

3

PROJET 03

Développer un réseau de partenaires, c'est créer des synergies utiles, mutualiser les ressources et renforcer la légitimité de l'association. Cette dynamique favorise de nouvelles opportunités, accroît la visibilité et assure une action durable au service de tous.

4. PARTENAIRES DE L'ASSOCIATION

L'association est fière de pouvoir compter parmi ses **partenaires des acteurs engagés** et fidèles, qui partagent ses valeurs et l'accompagnent dans le développement de ses actions :



5. SPONSORING & MÉCÉNAT

Avantages

- **Invitation** à une **réception Partenaires**
- **Défiscalisation possible** dans le cadre d'un don sous forme de **mécénat** (sans contrepartie publicitaire)
- **Réduction d'impôts de 60%** de la valeur du don pour le mécénat

L'association vous délivrera un formulaire **CERFA** qui vous permettra de bénéficier d'une **réduction d'impôts de 60% de la valeur du don**.

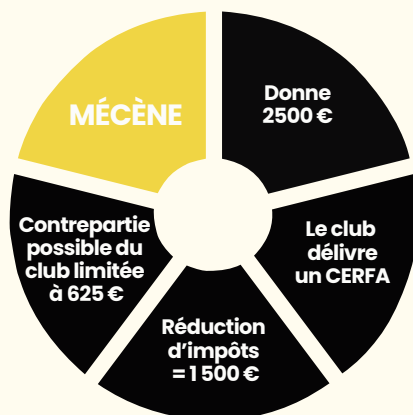
La **réduction d'impôt** est **plafonnée à 20.000€** ou **0,5%** (5 pour mille) du **chiffre d'affaires annuel HT** (plafond appliqué à l'ensemble des versements effectués).

Le plafond applicable est au choix de l'entreprise.

Sponsoring vs Mécénat



COÛT POUR LE SPONSOR : 1 000 €
APPORT POUR LE CLUB : 1 000 €



COÛT POUR LE MÉCÈNE APRÈS FISCALITÉ : 1 000 €
APPORT POUR LE CLUB : 2 500 €

REJOIGNEZ-NOUS !

Nous espérons que cette présentation aura su mettre en lumière les atouts et l'intérêt d'un partenariat avec l'association Action Sport Santé Nutrition.

Nous serions ravis d'échanger avec vous afin d'étudier ensemble les différentes formes de partenariat possibles et les contreparties associées.

En unissant nos forces, nous pouvons promouvoir les valeurs du sport, renforcer la santé et le bien-être, et contribuer au rayonnement d'actions porteuses de sens sur notre territoire.

Faisons du sport une source durable d'inspiration, de vitalité et de lien social pour tous.

Au plaisir de vous rencontrer prochainement.

CONTACTS

Aurélie CHUIN - 06 66 23 56 78

Christianne BEAUVILLAIN - 06 70 04 13 65



Jean-Pierre CHARBONNIER - 06 33 47 53 58

Eric CHUIN - 06 88 08 21 77

Maxime BORGES - 06 10 78 36 56

Jean Pierre RIDEAU



www.sportsantenutrition



contact@sportsantenutrition.fr



**Place du Général de Gaulle
37500 CHINON**



PROPOSITIONS ET CONTREPARTIES

OFFRE	PARTENARIAT